

**TOP** Wanderweg Trierweiler-Sirzenich "Eine Spur wilder" Nr. 6

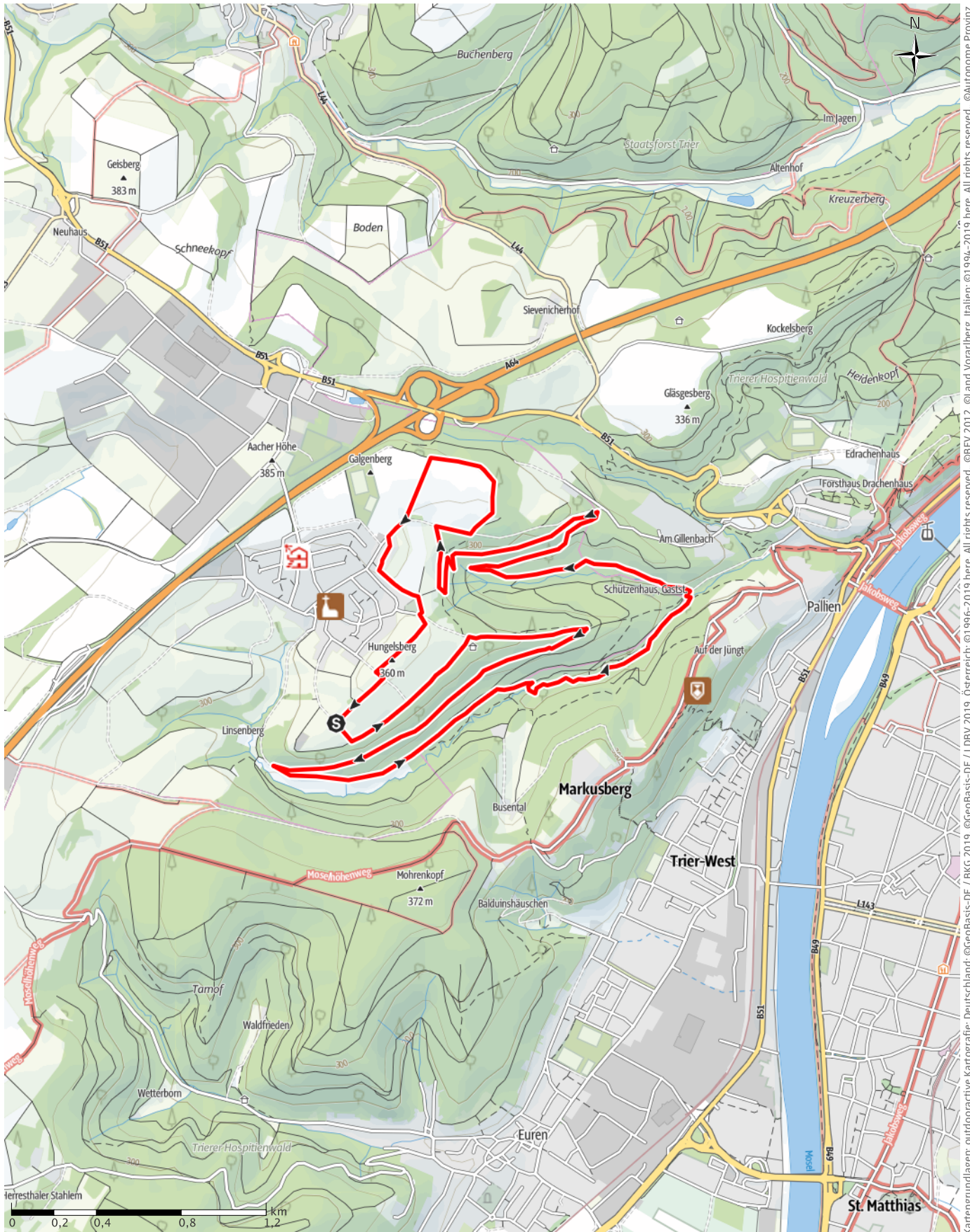
↔ 11,3km

🕒 4:00h

⬆️ 0m

⬆️ 0m

Schwierigkeit schwer



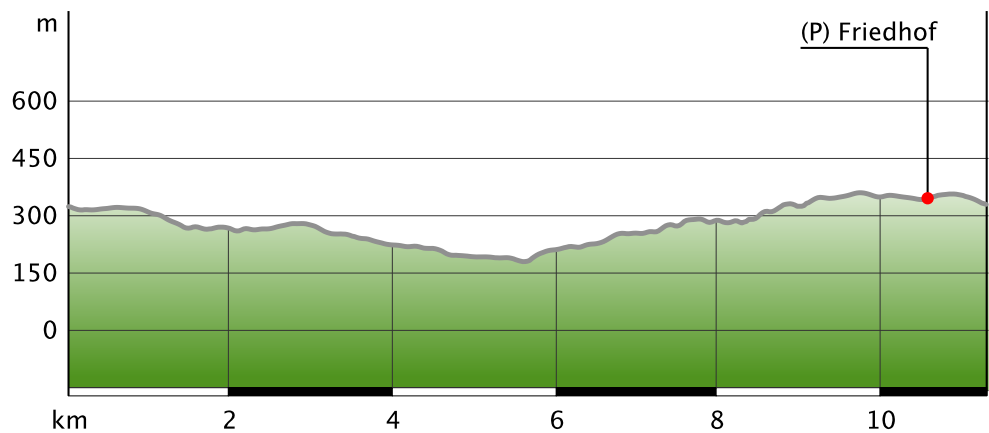
Kartengrundlagen: outdooractive Kartografie; Deutschland: ©GeoBasis-DE / BKG 2019, ©GeoBasis-DE / LDBV 2019, Österreich: ©1996-2019 here, All rights reserved. ©BBV 2012, ©Land Vorarlberg, Italien: ©1994-2019 here, All rights reserved. ©Autonome Provinz Bozen – Südtirol – Abteilung Natur, Landschaft und Raumentwicklung, © Cartago S.R.L., Schweiz: Geodata ©swisstopo, ©BAFU – Bundesamt für Umwelt Kartengrundlagen: outdooractive Kartografie, OpenStreetMap (www.openstreetmap.org) Mitwirkende, CC-BY-SA (www.creativecommons.org)

**TOP** Wanderweg Trierweiler Sirzenich "Eine Spur ..."

**Wegart**

— Länge 11,3km

**Höhenprofil**



**Tourdaten**

**Regionaler Wanderweg**

Strecke ↔ 11,3 km

Dauer ⌚ 4:00 h

Aufstieg ▲ 0 m

Abstieg ▼ 0 m

Schwierigkeit schwer

Kondition ●●●●●●

Technik ●●●●●●

**Beste Jahreszeit**

JAN | FEB | MÄR  
 APR | MAI | JUN  
 JUL | AUG | SEP  
 OKT | NOV | DEZ

**Bewertungen**

**Autoren**

Erlebnis ●●●●●

Landschaft ●●●●●

**Weitere Tourdaten**

**Eigenschaften**

aussichtsreich geologische Highlights  
 faunistische Highlights kulturell / historisch  
 botanische Highlights

**Auszeichnungen**

🔄 Rundtour

🍴 Einkehrmöglichkeit



Quelle  
**Deutsch-Luxemburgische Tourist-Information / Ferienregion Trier-Land**

Moselstraße 1  
 54308 Langsur-Wasserbilligerbrück  
 Telefon +49 06501 602666  
 Fax +49 06501 605984  
 info@lux-trier.info  
 http://www.lux-trier.info



**Claudia Krütten**

Aktualisierung: 11.03.2019

Wanderer auf dieser anspruchsvollen Rundtour werden mit zahlreichen Highlights belohnt.

- 11,3 km
- Wanderzeit: ca. 4 Stunden
- Schwierigkeitsgrad: schwer
- Wanderwege Trier-Land: Nr. 6

Wanderer auf dieser anspruchsvollen Rundtour werden mit zahlreichen Highlights belohnt.

Diese Tour bietet dem Wanderer tolle Weitblick bis in

**TOP** Wanderweg Trierweiler Sirzenich "Eine Spur ...

die Moselmetropole Trier und sogar bis in den Hunsrück. Neben den Fernblicken zählen imposante Felsformationen, romantische Bachtäler und der Sirzenicher Wasserfall zu den Höhepunkten dieser Tour.

**Autorentipp**

*Sirzenicher Wasserfall*

**Ausrüstung**

Bachquerungen, festes Schuhwerk, Möglichkeit von Hochwasser, stellenweise schwierige Wegführung

**Informationsmaterial****Karte**

Wanderkarte Trierer Land

**Literatur**

Pocketguide Wandern in Trier-Land (Erscheinung 2019)

**Weitere Infos und Links**

<https://www.lux-trier.info/a-wanderweg-trierweiler-sirzenich-eine-spur-wilder>

**Wegbeschreibung****Start der Tour**

Friedhof Sirzenich

Koordinaten:

Geogr. 49.758878, 6.595684

UTM 32U 326837 5514596

**Ende der Tour**

Friedhof Sirzenich

**Wegbeschreibung**

Start ist am Friedhof in Sirzenich. Der erste tolle Weitblick bis in den Hunsrück hinein bietet die höchste Erhebung „der Galgenberg“. Auch zahlreiche Trierer Stadtteile können von hier gesichtet werden. Es folgt ein schmaler Weg durch ein dichtes, märchenhaftes Waldgebiet. Das Wassertretbecken bietet in den Sommermonaten eine willkommene Abkühlung. Schmale Pfade und schöne Waldwege schlängeln sich Richtung Sirzenicher Bach. Bevor der tiefste Punkt der Tour erreicht wird, passiert man imposante Felsformationen.

An der Stadtgrenze zu Trier angekommen führt die Strecke über eine Holzbrücke zum Sirzenicher Bach. Ab hier startet das wilde Abenteuer. Dem Bachlauf folgend sucht man die trockenste Route. In der Vergangenheit

gab es hier 7 Brücken, die die Überquerung vereinfachten. Den Abschluss dieser tollen Kulisse bildet der Sirzenicher Wasserfall. Die Stelle ist prima geeignet, um einen Moment inne zu halten und dem Plätschern des Wassers zu lauschen.

Von hier geht es dann durch den Wald zurück nach Sirzenich. Der stetige Aufstieg verteilt sich jedoch über die Wegstrecke. Entlang des Waldes öffnen sich die Bäume und geben einen tollen Blick auf die Mariensäule frei. Es lohnt sich die Augen weiter offen zu halten denn am Wegesrand warten besondere Dinge, wie die Marienstatue und seltene Kräuter und Blumen.

**Weglogo****Anreise****Öffentliche Verkehrsmittel**

ab Trier Hbf steigen Sie um in die Buslinie 221. Nach ca. 30 min erreichen sie den Ort Sirzenich und steigen an der Haltestelle Kreuzheck aus. Von dort laufen Sie ein kurzes Stück zum Stratpunkt, dem Friedhof.

**Anfahrt**

Fahren Sie über die Autobahn 64 bis zur Ausfahrt Trier. Dor wechseln Sie auf die B51 in Richtung Bitburg . Sie nehmen die erste Abfahrt Richtung Sirzenich. Folgen Sie der Straße bis in den Ort Sirzenich. Dirket am Ortseingang biegen Sie links ab und fahren über die Kalkstraße bis zum Friedhof, wo Ihre Wandertour startet.

**Parken**

An dem Friedhof von Sirzenich.

**Interessante Punkte (4)**

 **Denkmal**

**1 Mariensäule Maria-Hilf**


Quelle:  Outdooractive Redaktion



 **Aussichtspunkt**

**2 Mariensäule**

**TOP** Wanderweg Trierweiler Sirzenich "Eine Spur ...

Simeonstr. 55  
54290 Trier  
 (0049) 651 978080

[info@trier-info.de](mailto:info@trier-info.de)

<http://www.trier-info.de>

Quelle: Mosellandtouristik GmbH

---



 Kirche

 Kirche

Quelle:  Outdooractive Redaktion

---




 Ferienwohnung

 Ferienwohnung Moni

Aacher Str. 17

54311 Trierweiler

 (0049) 65183572

[monika.kunze66@yahoo.de](mailto:monika.kunze66@yahoo.de)

Quelle: Eifel Tourismus GmbH

---



**TOP** Wanderweg Trierweiler Sirzenich "Eine Spur ...



Foto: Claudia Krütten, Deutsch-Luxemburgische Tourist-Information / Ferienregion Trier-Land



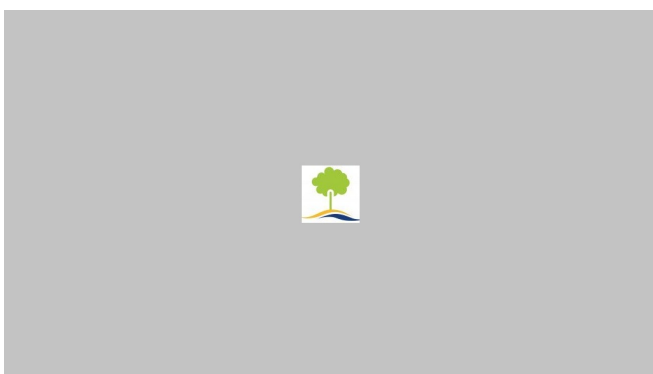
Wald

Foto: Claudia Krütten, Deutsch-Luxemburgische Tourist-Information / Ferienregion Trier-Land



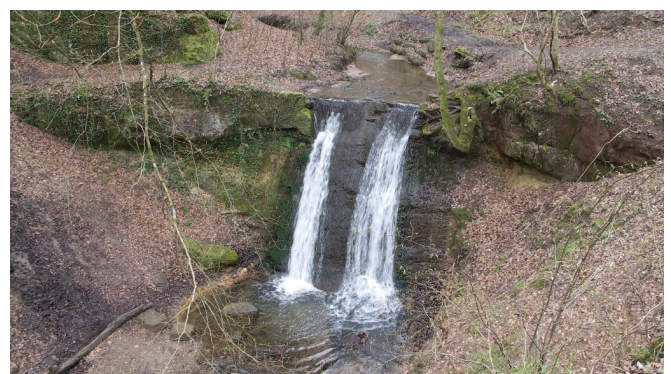
Sirzenicher Wasserfall

Foto: Claudia Krütten, Deutsch-Luxemburgische Tourist-Information / Ferienregion Trier-Land



Logo Wanderwege Trier-Land

Foto: Claudia Krütten, Deutsch-Luxemburgische Tourist-Information / Ferienregion Trier-Land



Sirzenicher Bach

Foto: Claudia Krütten, Deutsch-Luxemburgische Tourist-Information / Ferienregion Trier-Land



**TOP** Wanderweg Trierweiler Sirzenich "Eine Spur ...



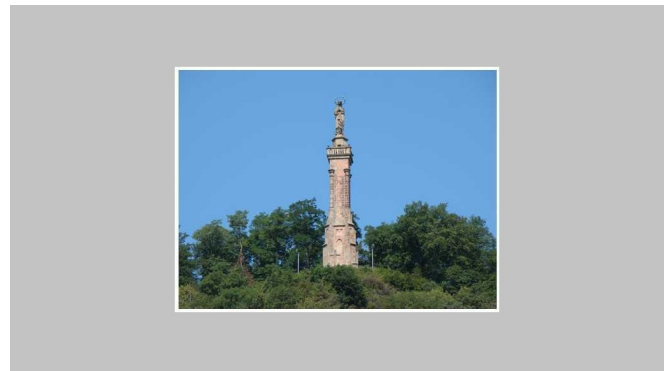
Sirzenicher Bach

Foto: Claudia Krütten, Deutsch-Luxemburgische Tourist-Information / Ferienregion Trier-Land



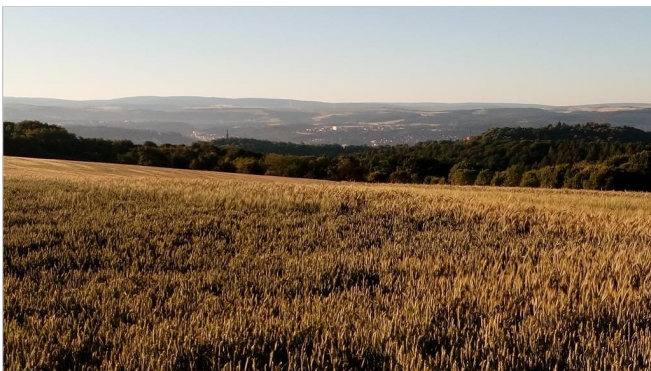
Maria wacht über Trier

Foto: Markus Meyers, Community



Mariensäule Trier

Foto:



Sommerliche\_Impressionen\_Blick\_auf\_Trier

Foto: Monika Kunze