

TOP !!!Umleitung eingerichtet!!! Bitburger LandGänge - "Schlossroute" Rundweg rund um Malberg

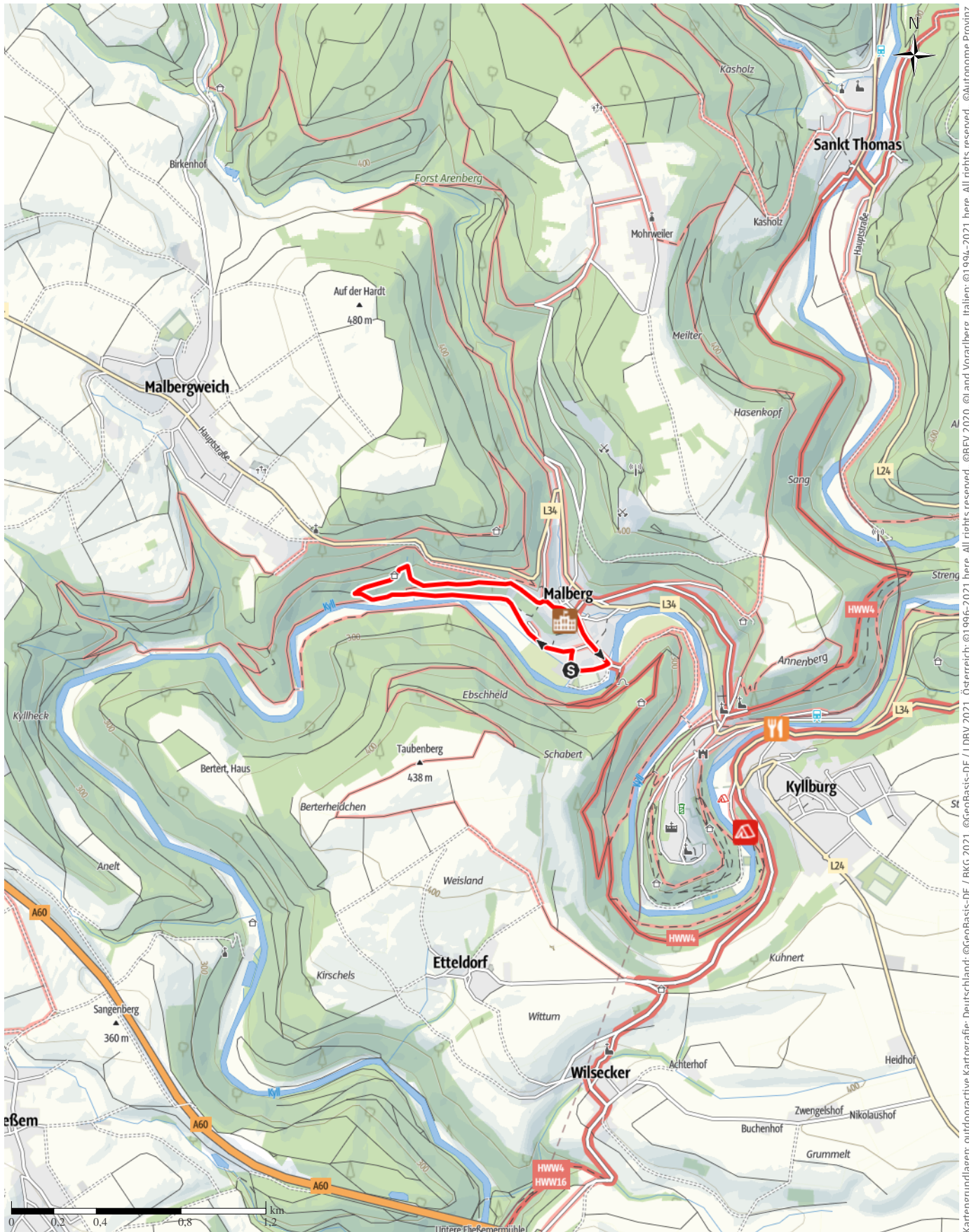
→ 3 km

🕒 1:30 h

▲ 79 m

▼ 79 m

Schwierigkeit leicht



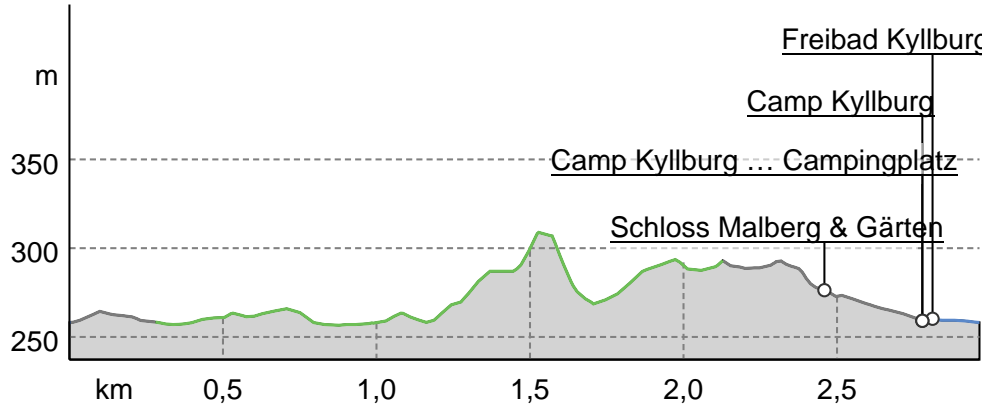
Kartengrundlagen: outdooractive Kartografie; Deutschland: ©GeoBasis-DE / BKG 2021, ©GeoBasis-DE / LDBV 2021, Österreich: ©1996-2021 here. All rights reserved. ©BBEV 2020, ©Land Vorarlberg, Italien: ©1994-2021 here. All rights reserved. ©Autonome Provinz Bozen – Südtirol – Abteilung Natur, Landschaft und Raumentwicklung, © Cartago S.R.L. Kartengrundlagen: outdooractive Kartografie; ©OpenStreetMap (www.openstreetmap.org)

TOP !!!Umleitung eingerichtet!!! Bitburger LandGänge ...

Wegarten

Asphalt	0,9 km
Schotterweg	0,2 km
Naturweg	1,8 km

Höhenprofil



Tourdaten

Wanderung

Strecke	↔	3 km
Dauer	🕒	1:30 h
Aufstieg	⬆️	79 m
Abstieg	⬇️	79 m

Schwierigkeit leicht

Kondition ●●●●●●

Technik ●●●●●●

Höhenlage

326 m

253 m

Beste Jahreszeit

JAN	FEB	MÄR
APR	MAI	JUN
JUL	AUG	SEP
OKT	NOV	DEZ

Bewertungen

Autoren

Erlebnis	●●●●●
Landschaft	●●●●●

Weitere Tourdaten

Eigenschaften

mit Bahn und Bus erreichbar

kulturell / historisch

hundefreundlich

Auszeichnungen



Monika Mayer / Tourist-Information Bitburger Land

Aktualisierung: 05.12.2022



Quelle
Eifel Tourismus GmbH
 Kalvarienbergstraße 1
 54595 Prüm
 Telefon +49 6551 9656-0
 Fax +49 6551 9656-96
 info@eifel.info
<https://www.eifel.info>

Dieser Bitburger LandGang führt durch das schöne Örtchen Malberg mit seiner imposanten Schlossanlage, sowie durch Mühlenwald entlang der Kyll.

Die Kyll, mit ihrem beruhigenden Plätschern ist zeitweilig Ihr Wegbegleiter auf diesem ca. 5 km langen Rundweg. Neben Kräutern, Wiesen, Hecken und Wäldern säumen sich am Wegesrand schroffe Felsformationen des rotleuchtenden Buntsandsteins. Zu den Höhepunkten des Spaziergangs zählt das imposante Schloss Malberg, dessen Gärten in der Saison mittwochs, sonntags und an Feiertagen zugänglich sind (Öffnungszeiten beachten). Das Schloss kann während einer Führung besucht werden.

TOP !!!Umleitung eingerichtet!!! Bitburger LandGänge ...**Autorentipp**

Besuchen Sie Schloss Malberg mit seinen schönen Gärten und genießen ein Stück Kuchen im Schloss-Cafe.

Infos & Öffnungszeiten finden Sie hier:

<https://www.eifel-direkt.de/a-schloss-malberg>

Sicherheitshinweise

Die ausgewiesenen Wege nicht verlassen.

Bitte halten Sie die Natur sauber.

Ausrüstung

Festes Schuhwerk

angemessene Kleidung

ggf. Verpflegung für ein Picknick unterwegs

Informationsmaterial**Karte**

Wanderkarte Ferienregion Bitburger Land

Literatur

Pocketguide zu den Bitburger LandGängen erhältlich in der Tourist-Information Bitburger Land oder auf

<https://www.eifel-direkt.de/bitburgerlandgaenge>

Weitere Infos und Links

Tourist-Information Bitburger Land

Bitburg / Speicher / Kyllburg

Römermauer 6

D-54634 Bitburg

Tel.: +49 (0) 6561 - 94340

Fax: +49 (0) 6561 - 943420

Mail: info@eifel-direkt.de

www.eifel-direkt.de

www.eifel-360.de

Wegbeschreibung**Start der Tour**

Gemeindehalle Malberg, Finstinger Straße, 54655

Malberg

Koordinaten:

DD: 50.043875, 6.580401

GMS: 50°02'37.9"N 6°34'49.4"E

UTM: 32U 326761 5546313

w3w: [///ausuibt.einschalten.trab](https://ausuibt.einschalten.trab)

Ende der Tour

Gemeindehalle Malberg, Finstinger Straße, 54655

Malberg

Wegbeschreibung

Der ca. 3 km lange Rundweg startet ab der Gemeindehalle in Malberg (Finstinger Straße), unweit von dem Standort der ehemaligen Eisenhütte (später Eifelwerk). Bereits ab dem Startpunkt sieht man Schloss Malberg, welches auf einem Bergsporn thront.

Man biegt nach links in die Finstinger Straße. Ihr Name verweist auf die Partnerschaft Malbergs mit der französischen Gemeinde Fénétrange (auf Deutsch Finstingen). Die Verschwisterung der beiden Gemeinden hängt mit Heinrich von Finstingen (Trierer Erzbischof) zusammen, der auf Schloss Malberg geboren wurde. Die Markierung zeigt nach links in die Straße „Zum Kylltal“. Zum Verweilen und Naturgenuss lädt der Rastplatz „Am Kuno“ ein. Dort steht eine Metallfigur des Ritter Kuno samt Wappen von Malberg.

Ein Schotterweg führt vorbei an saftigen Wiesen bis zu einer weiteren Rastmöglichkeit am Mühlenbach. In diesem Bereich des Waldes bestand bis zum Ersten Weltkrieg eine Mühle, die um 1930 abgetragen wurde.

Der Weg durch den Mühlenwald wird begleitet von dem sanften Rauschen der Kyll, die mal nah, mal ferner Wegbegleiter ist. Die Vögel singen ihre Lieder, Kräuter und Hecken säumen den Wegesrand. Es geht rechts hoch.

Nach links abgebogen folgt ein leichter Anstieg. Langsam eröffnet sich durch den Wald ein Blick auf Schloss Malberg und das Kylltal. An der Schlossstraße angekommen lohnt ein Abstecher zum Rastplatz an der L 34, der einen fantastischen Panoramablick auf Schloss Malberg und den Ort mit der Kirche St. Quirinus preisgibt.

Der Bitburger LandGang führt weiter entlang der Schlossstraße. Ein Besuch der Schlossanlage bzw. der Gärten sollte eingeplant werden (Öffnungszeiten beachten). Aus dem sogenannten „Runden Garten“ des Schlosses genießt man einen schönen Blick auf das Kylltal.

TOP !!!Umleitung eingerichtet!!! Bitburger LandGänge ...

Weiter geht es die Schloßstraße runter, vorbei am Dorfladen. Hier gibt es noch, nach alter Manier, frisch gebackenen Kuchen, wie z.B. Streuselkuchen oder Zuckerkuchen.

Leicht rechts gehalten folgt man der Tellstraße, dessen Name auf die Tellspele in den 1920er Jahren hindeutet. Über 200 Personen haben an den Aufführungen mitgewirkt, zu denen viele tausende Besucher mit Sonderzügen anreisen. In der Tellstraße steht das ehemalige Hopfenhaus, welches zur Schlossanlage gehört.

Geradeaus gelangt man zur Kyllbrücke und von dort wieder zur Gemeindehalle.

Anreise



Diese Tour ist gut mit Bahn und Bus erreichbar.

Öffentliche Verkehrsmittel

Anreise mit der Bahn

Malberg liegt ca. 1 km von der Stadt Kyllburg entfernt. Dort befindet sich ein Bahnhof (Strecke Köln - Trier).

www.bahn.de

Anreise mit dem Bus

Ab dem Bahnhof in Kyllburg gibt es eine Bushaltestelle (Linie 404)

www.vrt-info.de

Anfahrt

Malberg in der Eifel liegt an der L34 zwischen Malbergweich und Kyllburg, nur unweit von der A 60.

A 60 Abfahrt Staffelstein oder Abfahrt Badem (dann Richtung Kyllburg).

Parken

kostenfreie Parkmöglichkeiten gibt es bei der Gemeindehalle Malberg (Finstinger Straße), Richtung Sportplatz (Tellstraße).