



WANDERLAND RUREIFEL



WEGEMANAGEMENT & SCHADENSBEHEBUNG

Unsere Wanderwege werden regelmäßig durch ehrenamtliche Helfer aus den lokalen Ortsgruppen des Eifelvereins oder anderen örtlichen Vereinen kontrolliert und repariert. Hierzu erhalten die Ehrenamtler Unterstützung aus den örtlichen Bauhöfen.

Leider kann es aber auch zwischen den Begehungen durch Vandalismus oder andere Faktoren zu fehlender Beschilderung oder weiteren Mängeln auf den Wegen kommen.

Hier benötigen wir Ihre Hilfe! Bitte zögern Sie nicht und informieren uns über die Schäden auf dem Wanderweg.

Unter der Woche erreichen Sie uns über die Rufnummer:

+49 (0)2446 - 805 79 -0

Rund um die Uhr können Sie uns Schäden mailen an:

schaden@rureifel-tourismus.de

Danke für Ihre Unterstützung!



Rureifel-Tourismus e.V.

An der Laag 4
52396 Heimbach

info@rureifel-tourismus.de
www.rureifel-tourismus.de

ARDBINNA [04] | 20 km

Kartografie: **geodressing.de** | Pietruska Verlag

Kartendaten: © OpenStreetMap-Mitwirkende

0 200 1000 m

1 : 18.000

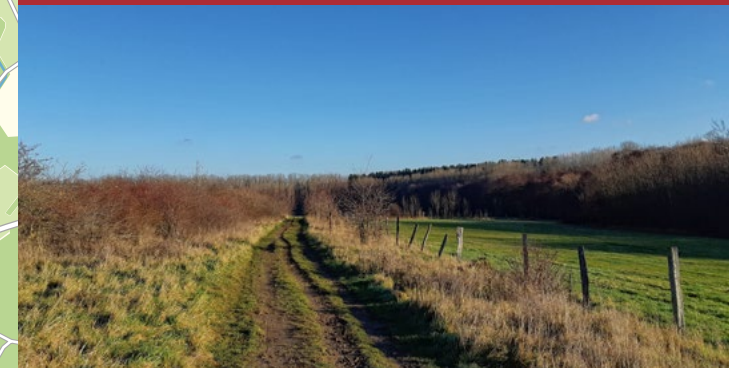
Ardbinna-
Wanderweg
04

HWY Gey-Sträß



ARDBINNA [04] | 20 km

Ein Rundwanderweg, der ebenso entschleunigt wie anregt. Für Ersteres sorgen vor allem die herrlichen Weitblicke, die von Gey und Schafberg in die Dürener Landschaft oder bis hin zum Siebengebirge reichen. Anregend und informativ dagegen sind die 30 Tafeln, die den Weg säumen. Sie thematisieren etwa den früheren Schieferabbau im Wehetal, den Abbau von Bleierz bei Horm und natürlich auch die Bedeutung des bei Gey stehenden römischen Gedenksteins, der der Göttin Ardbinna gewidmet ist und dessen Original im Rheinischen Landesmuseum steht. Doch es sind nicht nur die geschichtlichen Spuren, die den Reiz der Wanderung ausmachen. Auch kleine Biotope, idyllische Bäche sowie stille Waldpassagen wie durch den Diergartschen Forst machen die 20 Kilometer des vom Heimat-, Wander- und Verkehrsverein Gey-Sträß konzipierten Ardbinna-Wegs zu einem kurzweiligen Vergnügen.



AUF EINEN BLICK

Typ	Rundwanderweg
Startpunkt	Dorfplatz Gey (Broichstr.) 52393 Hürtgenwald-Gey
Länge	20 km
Wanderdauer	5 Stunden
Auf- / Abstieg	420 m / 420 m
Beschilderung	Schwarze 04 auf weißem Grund
Gastronomie	Gey

©

©