

Bahnhof Nettersheim



Steckbrief Bahnhof Nettersheim

Lage: Ortsmitte

Ausstattung: Café
ÖPNV-Anbindung*
Taxi

Stufenfreier Zugang

Gebäude (Café): nein
Bahnsteig: ja

Stufenfreier Einstieg

in den Zug: fahrzeugabhängig

Reiseauskunft:

* = Busverbindungen an dieser Haltestelle
finden Sie unter www.rvk.de




 = Sehenswürdigkeiten

Wanderrouten

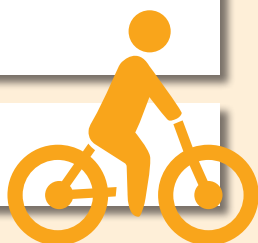
- Eifelsteig (in 300 m Entfernung)
 Naturzentrum Eifel
- Quellenpfad / Römerkanal-Wanderweg (in 300 m Entfernung)
 römische Quelfassung „Grüner Pütz“
- Kräuterpfad
 Matronenheiligtum bei Zingsheim
- Schmetterlingspfad
 Schmetterlinge im Urfttal
- Nettersheim Tours 1: Geologie & Fossilien entdecken, 2: Archäologie entdecken, 3: Natur pur, 4: Über die Dörfer
- Jakobsweg (in 3 km Entfernung)
 Ahekapelle im Genfbachtal



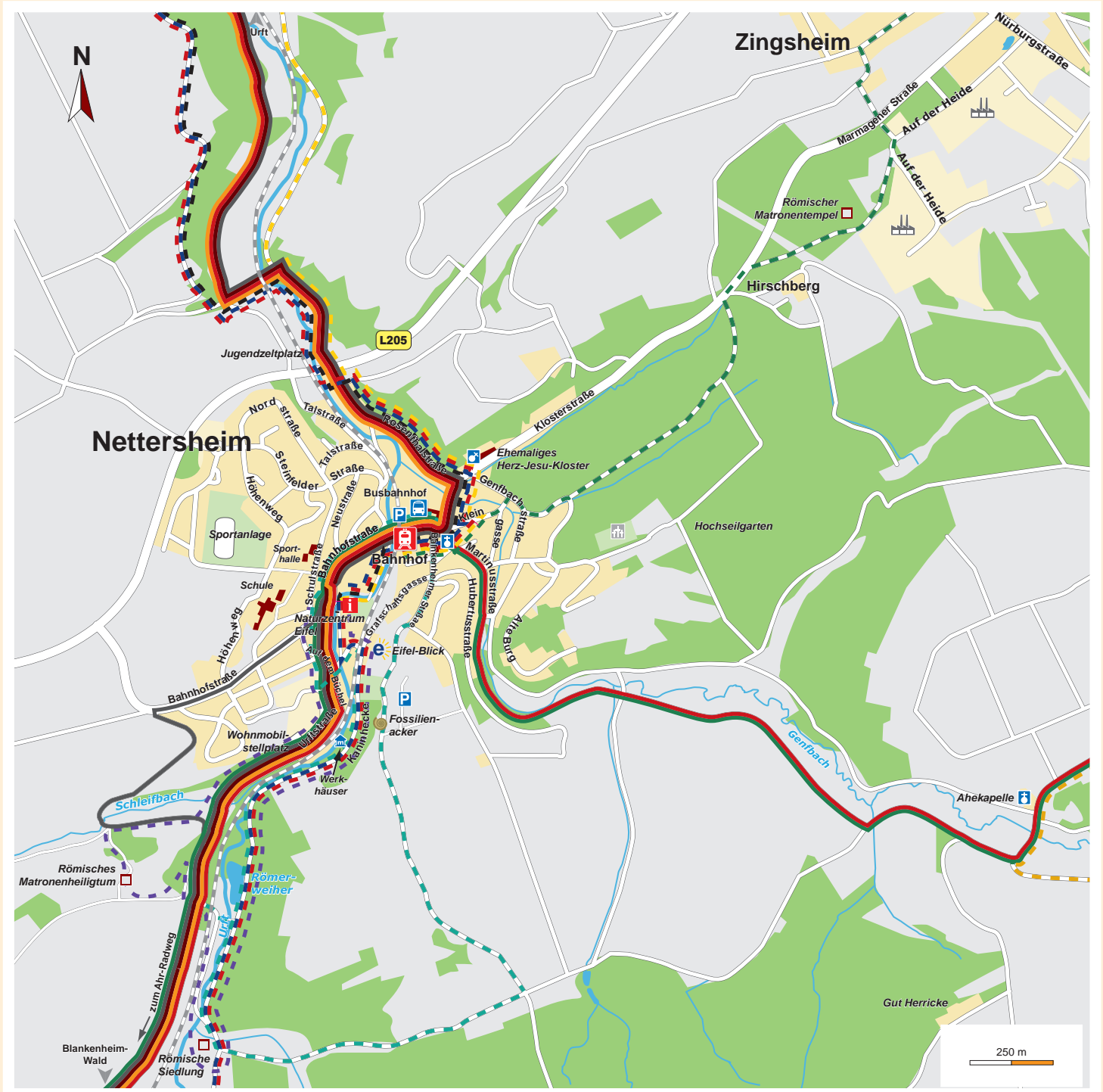
Radrouten

- Täleroute
 römische Quelfassung „Grüner Pütz“
- Eifel-Höhen-Route
 historische Kalkbrennerei
- Naturparkroute
 Aussichtsturm am Mühlenberg

Eifelbahnsteig Tour: 6 + 7



Bahnhof Nettersheim



Wanderrouten

- | | | | | | |
|--|--|----------------------|--|--|---------------------------------|
| | | Eifelsteig | | | Kräuterpfad |
| | | Römerkanal-Wanderweg | | | Erlebnispfad |
| | | Quellenpfad | | | Archäologischer Landschaftspark |
| | | Jakobsweg | | | Schmetterlingspfad |

Radrouten

- | | | | | | |
|--|--|-----------------------------------|--|--|------------|
| | | Römerstraße | | | Tälerroute |
| | | Naturparkroute | | | |
| | | Erft-Radweg
(Drei-Flüsse-Tour) | | | |
| | | Eifel-Höhen-Route | | | |