

TOP Bitburger LandGänge - St. Thomaser Klosterrunde - Rundweg

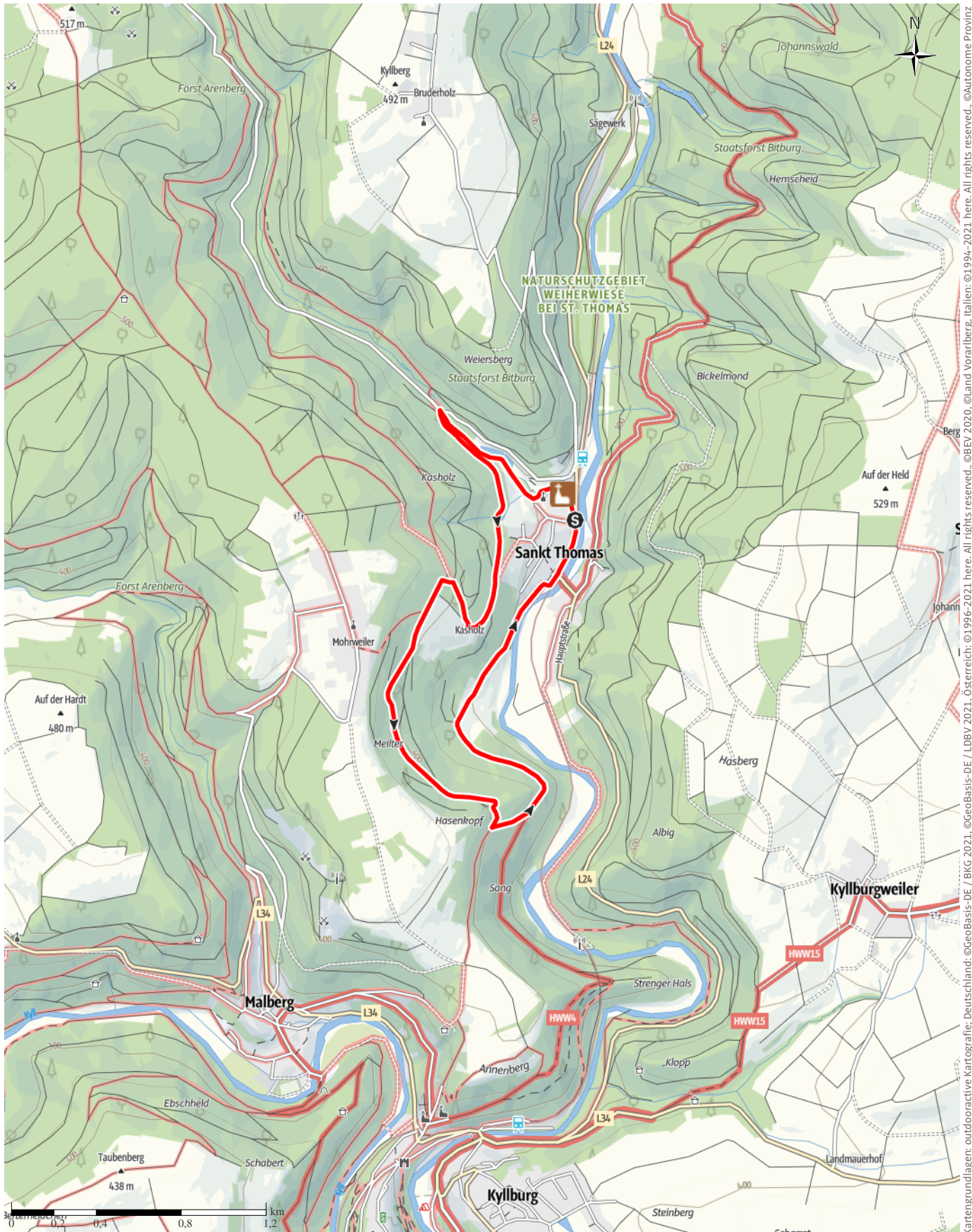
↔ 6,1 km

🕒 1:50 h

▲ 150 m

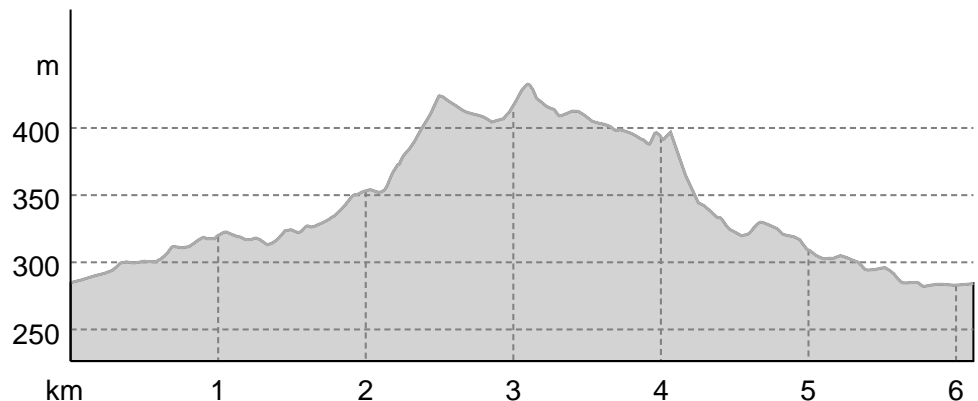
▼ 150 m

Schwierigkeit schwer



Kartengrundlagen: outdooractive Kartografie; Deutschland: ©GeoBasis-DE / LDBV 2021, Österreich: ©1996-2021 here. All rights reserved. ©BBEV 2020, ©Land Vorarlberg, Italien: ©1994-2021 here. All rights reserved. ©Autonome Provinz Bozen – Südtirol – Abteilung Natur, Landschaft und Raumentwicklung, © Cartago S.R.L. Kartengrundlagen: outdooractive Kartografie; ©OpenStreetMap (www.openstreetmap.org)

Höhenprofil



Tourdaten

Wanderung

Strecke ↔ 6,1 km

Dauer 🕒 1:50 h

Aufstieg ▲ 150 m

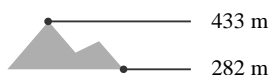
Abstieg ▼ 150 m

Schwierigkeit schwer

Kondition ●●●●●●●●

Technik ●●●●●●●●

Höhenlage



Beste Jahreszeit

JAN | FEB | MÄR

APR | MAI | JUN

JUL | AUG | SEP

OKT | NOV | DEZ

Bewertungen

Autoren

Erlebnis ●●●●●●

Landschaft ●●●●●●

Weitere Tourdaten

Eigenschaften

kulturell / historisch

Auszeichnungen

🔄 Rundtour



Steffi Wagner / Tourist-Information Bitburger Land

Aktualisierung: 16.05.2022



EIFEL

Quelle
Eifel Tourismus GmbH

Kalvarienbergstraße 1
54595 Prüm

Telefon +49 6551 9656-0

Fax +49 6551 9656-96

info@eifel.info

https://www.eifel.info

Der Bitburger LandGang führt Sie auf die Spuren der Zisterzienser. Hier können Sie dem Alltag entfliehen und Kraft tanken.

Wandern auf den Spuren der Zisterzienser - der rund 6,9 km Rundweg führt rund um den kleinen Ort St. Thomas

Die Stille und Abgeschiedenheit des Kylltales macht den Reiz von St. Thomas aus. Der kleine Ort in der Kyllburger Waldeifel verdankt seinem Namen dem ehemaligen Kloster St. Thomas. Das älteste Zisterzienserinnenkloster in Deutschland wurde um 1185 im schönen Kylltal gegründet. Ein Brand im Jahr 1742 zerstörte die gesamte Abtei, nur die Kirche blieb erhalten. Das ehemalige Kloster ist der ideale Ort zu sich selbst zu kommen. Gleich am Anfang führt Sie der Weg durch eine romantische Gartenanlage des Klosters, der zum Innehalten einlädt. Nehmen Sie sich Zeit auf dieser Wanderung. Kommen zur Ruhe und vergessen den Alltag abseits von Lärm und Hektik. Inmitten der prächtigen Natur des Kylltals entdecken Sie zwischen viel Wald wunderschöne Weitblick über das Kylltal.

Highlights am Weg:

TOP Bitburger LandGänge St. Thomaser Klosterrunde ...

- Kloster St. Thomas
- Pilgerstein der St. Mathias Bruderschaft
Gelsenkirchen-Schlesien aus dem 1623

Autorentipp

Einmal aussteigen und dem Alltag entfliehen, dafür ist das Exerzitienhaus in St. Thomas seit Jahren ein beliebter Ort für Ruhe und innere Einkehr.

Sicherheitshinweise

Bitte verlassen Sie die markierten Wege nicht.

Bitte halten Sie die Natur sauber.

Ausrüstung

Festes Schuhwerk. Kleine Rucksackverpflegung.

Informationsmaterial**Literatur**

Pocketguide zu den Bitburger LandGängen erhältlich in der Tourist-Information Bitburger Land oder auf <https://www.eifel-direkt.de/bitburgerlandgaenge>.

Weitere Infos und Links

Tourist-Information Bitburger Land

Bitburg / Speicher / Kyllburg

Römermauer 6

D-54634 Bitburg

Tel.: +49 (0) 6561 - 94340

Fax: +49 (0) 6561 - 943420

info@eifel-direkt.de

www.eifel-direkt.de

www.eifel-360.de

Wegbeschreibung**Start der Tour**

Parkplatz vor dem Kloster St. Thomas, Hauptstraße,
54655 St. Thomas

Koordinaten:

DD: 50.067966, 6.600734

GMS: 50°04'04.7"N 6°36'02.6"E

UTM: 32U 328302 5548944

w3w: ///löffel.bezüge.bäumen

Ende der Tour

Parkplatz vor dem Kloster St. Thomas, Hauptstraße,
54655 St. Thomas

Wegbeschreibung

Wir starten unsere Wanderung am Parkplatz an der Hauptstraße vor dem Kloster St. Thomas.

Der Weg führt uns am Kloster durch die Gartenanlage auf den Naturerlebnispfad St Thomas. Dem Pfad folgen wir einige Meter durch das Heilenbachtal. Anschließend führt uns der Weg einige Kilometer durch den Steinborner Wald. Auf der Höhe angekommen führt uns der Weg ein kleines Stück raus aus dem Wald mit herrlichen Ausblicken auf das Kylltal. Nach einigen Metern tauchen wir wieder in den Wald ein nach ca. 2 km führt uns ein steiler kurzer aber steiler Abgang wieder zurück nach St. Thomas. Der letzte Kilometer führt uns an Wiesen und der Kyll vorbei. Die Straße Kyllweg folgen wir bis zur Hauptstraße zum Ausgangspunkt unserer Wanderung.

Der Weg ist sehr anspruchsvoll mit Anstiegen und steilem Abgang. Je nach Jahreszeit ist der Waldboden sehr feucht.

Anreise**Öffentliche Verkehrsmittel**

Anreise mit der Bahn möglich.

St. Thomas ist an die Bahnstrecke Köln - Trier angebunden.

www.bahn.de

Parken

Parkplätze stehen vor dem Kloster St. Thomas kostenlos zur Verfügung.