

TOP Bitburger LandGänge - "Marienschleife" - Rundweg Kyllburg

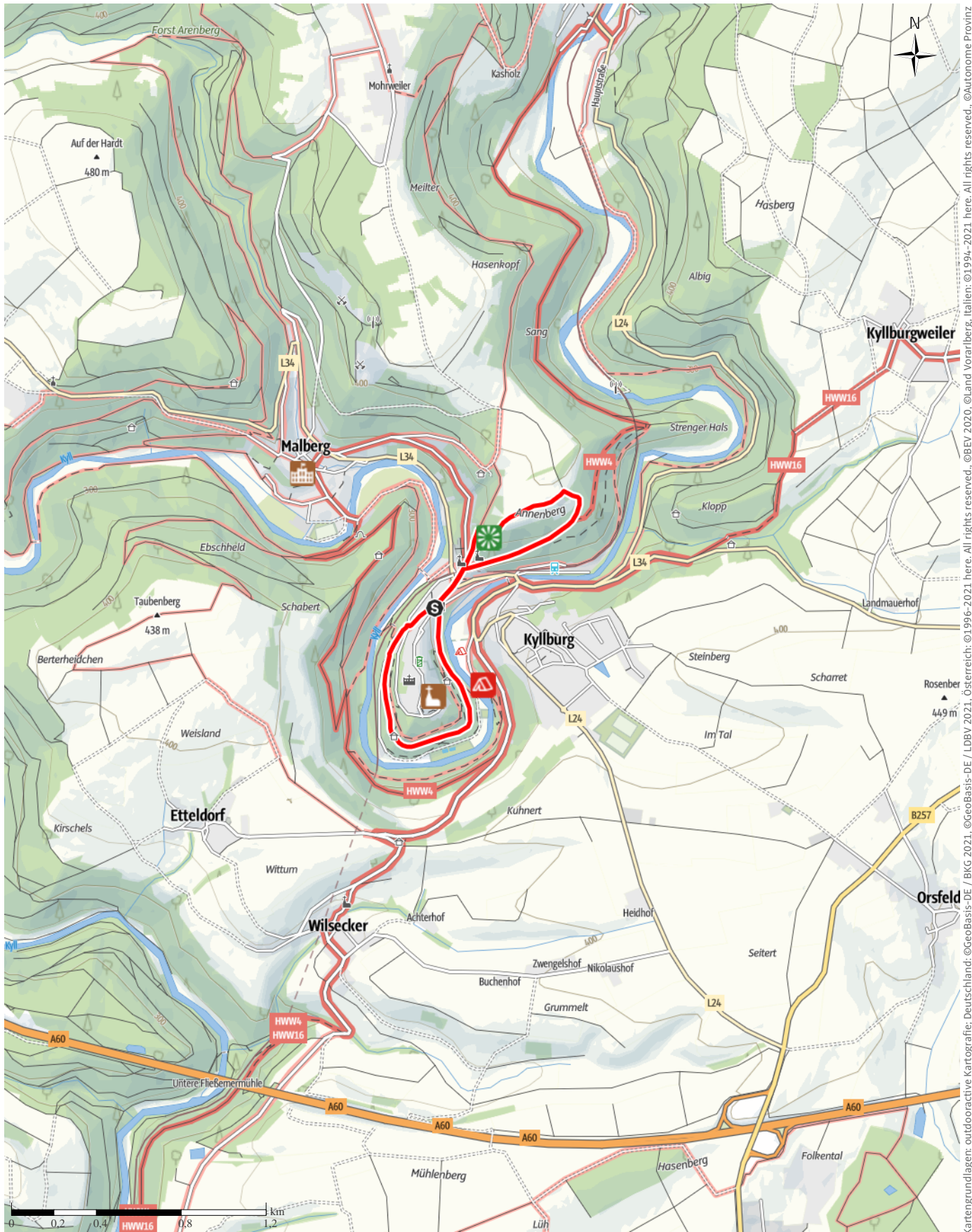
↔ 3,8 km

🕒 1:10 h

▲ 118 m

▼ 118 m

Schwierigkeit mittel



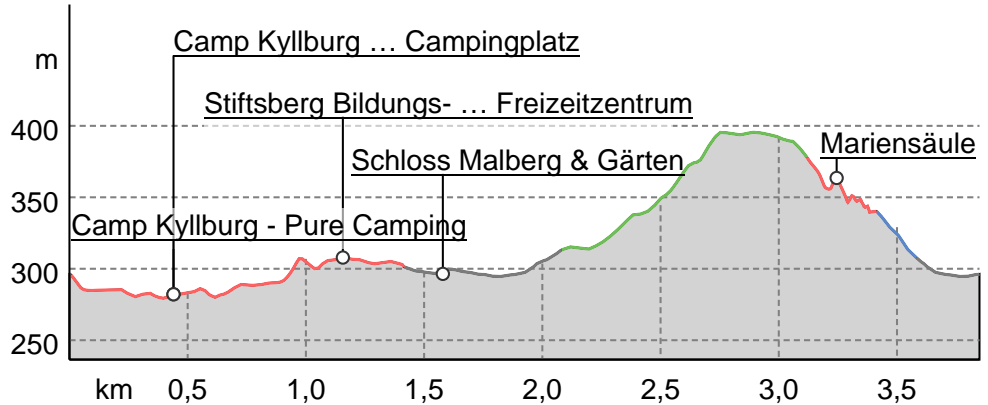
Kartengrundlagen: outdooractive Kartografie; Deutschland: ©GeoBasis-DE / LDBV 2021, ©Austriamaps.com.au/GIS-AMAP 2021, ©BVEV 2020, ©Land Vorarlberg, Italien: ©1994-2021 here. All rights reserved. ©Autonome Provinz Bozen – Südtirol – Abteilung Natur, Landschaft und Raumentwicklung, ©Cartago S.R.L. Kartengrundlagen: outdooractive Kartografie; ©OpenStreetMap (www.openstreetmap.org)

TOP Bitburger LandGänge "Marienschleife" Rundweg ...

Wegarten

Asphalt	0,9 km
Schotterweg	0,2 km
Naturweg	1 km
Pfad	1,7 km

Höhenprofil



Tourdaten

Wanderung

Strecke	↔	3,8 km
Dauer	🕒	1:10 h
Aufstieg	⬆️	118 m
Abstieg	⬇️	118 m

Schwierigkeit **mittel**

Kondition **●●●●●●**

Technik **●●●●●●**

Höhenlage

Beste Jahreszeit

JAN	FEB	MÄR
APR	MAI	JUN
JUL	AUG	SEP
OKT	NOV	DEZ

Bewertungen

Autoren	●●●●●
Erlebnis	●●●●●
Landschaft	●●●●●

Weitere Tourdaten

Eigenschaften

mit Bahn und Bus erreichbar **aussichtsreich**
 kulturell / historisch

Auszeichnungen



Quelle
Eifel Tourismus GmbH
 Kalvarienbergstraße 1
 54595 Prüm
 Telefon +49 6551 9656-0
 Fax +49 6551 9656-96
 info@eifel.info
<https://www.eifel.info>



Monika Mayer / Tourist-Information Bitburger Land

Aktualisierung: 05.12.2022

Dieser Rundweg führt durch den Stadtwald "Hahn", entlang des Baumlehrpfades, sowie zur Mariensäule. Von ihr genießt man eine schöne Weitsicht. Eine schöne Mischung aus Naturlandschaft und Panoramablicken erwartet Sie auf dieser Route. Der idyllische Stadtwald „Hahn“ lädt zu einem Spaziergang auf gut begehren Wegen ein. Genießen Sie die beruhigenden Klänge der Natur und ab und zu entdecken Sie eine Skulptur der Kunststroute Kyllburg. Zum Verweilen laden zahlreiche Rast - plätze sowie der Campingplatz in Kyllburg ein. Das bedeutendste Bauwerk Kyllburgs ist die Stiftskirche, am höchsten Punkt des von der Kyll umflossenen Bergrückens gelegen. Sie wurde in drei großen Bauperioden

TOP Bitburger LandGänge "Marienschleife" Rundweg ...

errichtet.

Highlights am Weg:

- Mariensäule Kyllburg (schöner Panoramablick)
- Stiftskirche Kyllburg (nur wenige Meter von der Strecke entfernt)
- Skulpturen der Kunstroute Kyllburg (2019) im Stadtwald Hahn

Autorentipp

Das bedeutendste Bauwerk Kyllburgs ist die Stiftskirche, am höchsten Punkt des von der Kyll umflossenen Bergrückens gelegen. Sie wurde in drei großen Bauperioden errichtet. Werfen Sie einen Blick in die Kirche und bestaunen die wertvollen Ausstattungsstücke der Renaissance-Glasgemälde auf dem Jahre 1533/34.

Sicherheitshinweise

Bitte verlassen Sie die markierten Wege nicht.

Bitte halten Sie die Natur sauber

Ausrüstung

festes Schuhwerk

ggf. Rucksackverpflegung für ein Picknick

ggf. Sonnenschutz

Informationsmaterial**Literatur**

Pocketguide zu den Bitburger LandGängen erhältlich in der Tourist-Information Bitburger Land oder auf <https://www.eifel-direkt.de/bitburgerlandgaenge>

Weitere Infos und Links

Tourist-Information Bitburger Land

Bitburg / Speicher / Kyllburg

Römermauer 6

D-54634 Bitburg

Tel.: +49 (0) 6561 - 94340

Fax: +49 (0) 6561 - 943420

Mail: info@eifel-direkt.de

www.eifel-direkt.de

www.eifel-360.de

Wegbeschreibung**Start der Tour**

Marktplatz, 54655 Kyllburg

Koordinaten:

DD: 50.040196, 6.588881

GMS: 50°02'24.7"N 6°35'20.0"E

UTM: 32U 327355 5545885

w3w: ///nebelig.anfragen.reife

Ende der Tour

Marktplatz, 54655 Kyllburg

Wegbeschreibung

Ab dem Marktplatz in Kyllburg gelangt man über eine Treppe in den ebenen Weg des Stadtwaldes "Hahn". Einige Tafeln liefern Informationen zu der Artenvielfalt an Bäumen und Sträuchern des Mischwaldes. Es geht vorbei an der Willi-Poß-Hütte. Dieser Pavillion wurde nach Willi Poß benannt, der Zeit seines Lebens im örtlichen Eifelverein aktiv war. Am Wegesrand befinden sich noch einige Skulpturen der Kunstroute Kyllburg, die 2019 stattfand. Unter anderem steht überhalb der Willi-Poß-Hütte der "Kroapemann".

Ab und lasst der Wald einen Blick auf die Kyll und den Campingplatz in Kyllburg zu. Der Weg des Stadtwaldes endet in der Hochstraße in Kyllburg. Vorbei am Eifeler Hof und der Kirche St. Maximin biegt man rechts in den Meiselter Weg ein und gelangt erneut in ein Waldstück mit ein wenig Steigung. Nach einiger Zeit gelangt man zur Mariensäule. Von ihrer Plattform genießt man einen schönen Panoramablick auf die Landschaft. Es geht vorbei am Weg der "Sieben Schmerzen Mariä" und der evangelischen Kirche in Kyllburg. Rechts biegt man in die Straße Annenberg ein. Es bieten sich schöne Ausblicke auf Kyllburg mit seinem Bergfried und auf Schloss Malberg, welches erhaben auf einem Bergsporn im gleichnamigen Ort liegt. Über den Annenberg, die L34 gequert, gelangt man zur Kirche St. Quirinus in Malberg. Geradeaus über den Neidenbach gelangt man zur Kreuzung Tellstraße, Schlossstraße. Wer zum Schloss möchte, der biegt rechts ab. Der Bitburger LandGang führt durch die Tellstraße. In der Tellstraße liegt das ehemalige Hopfenhaus, welches zur Anlage des Schloss gehört. Die Kyll wird überquert und man hält sich links. Es geht vorbei an Gärten und das Schloss zeigt immer wieder ein schönes Antlitz. Am Judenfriedhof vorbei hält man sich erneut links. Die Kyll

TOP Bitburger LandGänge "Marienschleife" Rundweg ...

begleitet den Wanderer nun ein gutes Stück. Erneut wird die Kyll gequert. Durch ein Wiesenstück gelangt man bald zu einer weiteren Brücke, die über die Gleise (Strecke Köln - Trier) führt. Nach einem kurzen Waldstück gelangt man wieder zum Ausgangspunkt am Marktplatz.

Anreise

Diese Tour ist gut mit Bahn und Bus erreichbar.

Öffentliche Verkehrsmittel

Anreise mit der Bahn

Kyllburg ist an die Bahnstrecke Köln - Trier angebunden.

www.bahn.de

Anreise mit dem Bus

Ab dem Bahnhof in Kyllburg gibt es eine Bushaltestelle (Linie 404)

www.vrt-info.de

Anfahrt

Kyllburg liegt an der L34 nahe der A60 (Abfahrt Badem oder Abfahrt Staffelstein).

Parken

Es gibt kostenlose Parkmöglichkeiten am Marktplatz in Kyllburg.